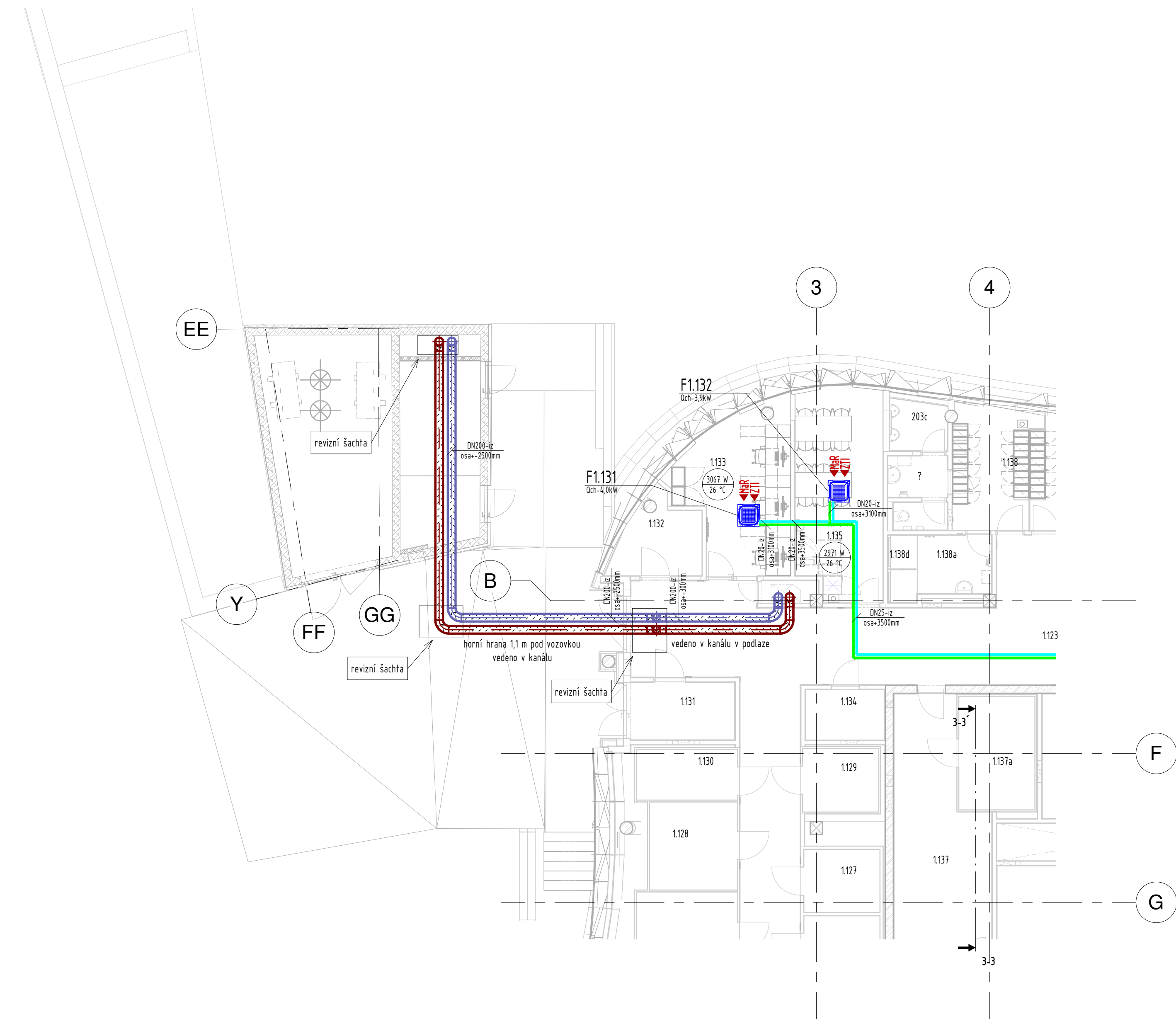
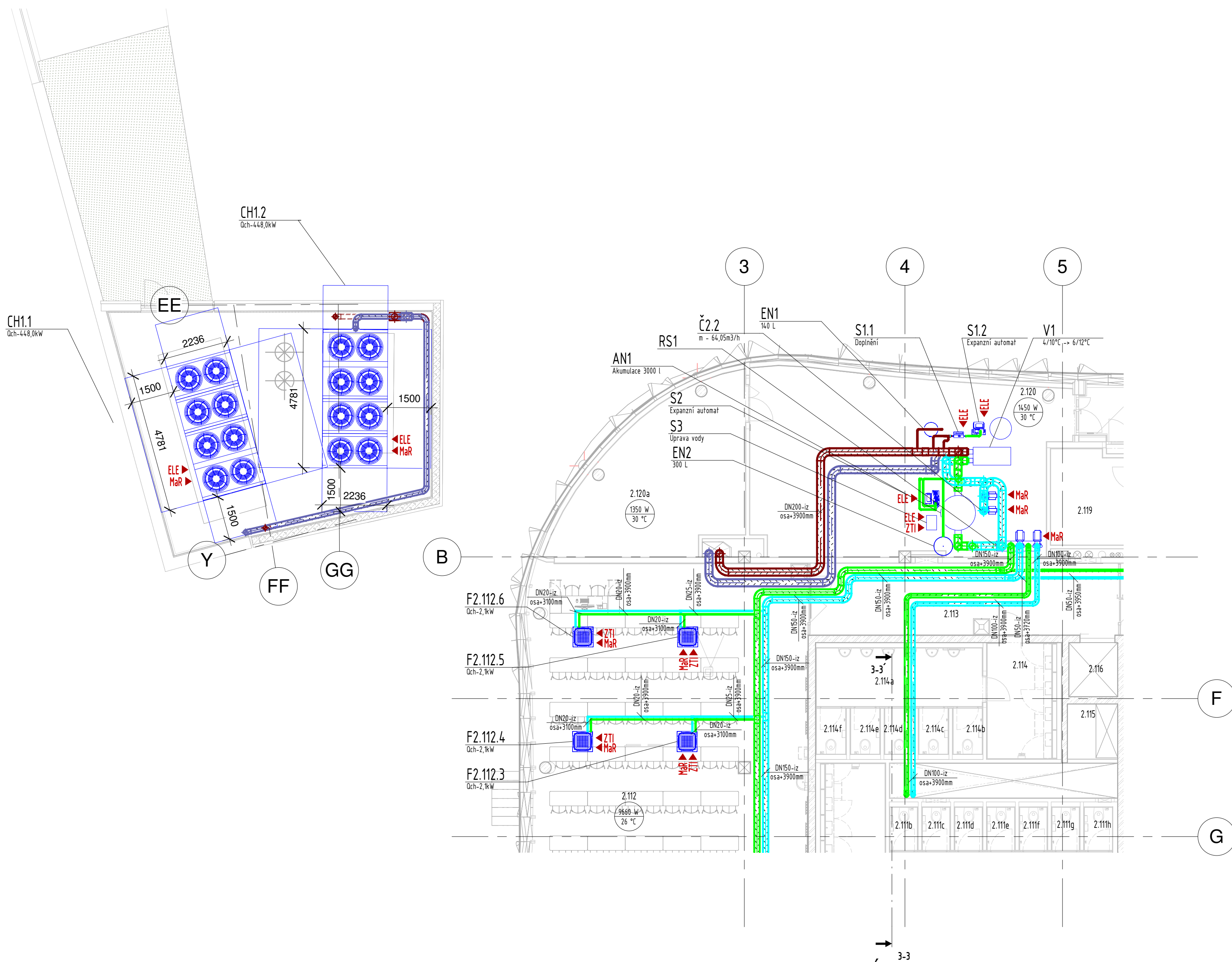


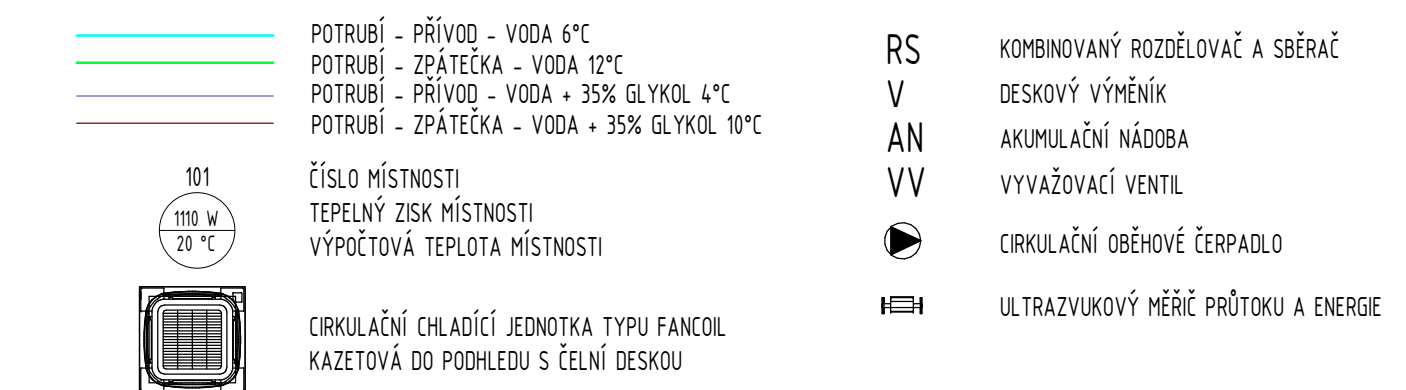
PŮDORYS TRAFOSTANICE 1.NP
M 1:100



PŮDORYS STŘECHY TRAFOSTANICE
M 1:100


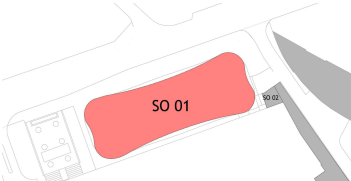


LEGENDA CHLAZENÍ



POZNÁMKY

- Potrubí bude vedeno v mírném spádu. V nejvyšším místě budou osazeny automatické odvodňovací ventily a v nejnižším místě vypouštějí kohouty.
- Body beden a kluzného úložní budou osazeny dodavatelskou firmou dle zvoleného typu upevnění. Potrubí umožní dělkové roztažnosti pomocí L kompenzátorů na trase.
- Armatury budou osazeny s ohledem na přístup ze servisních otvorů. V místech, kde není namazán servisní otvor je uvažováno s odjímatelným kazetovým pohledem.
- Kalorimetry pro měření spotřeby budou osazeny uzavíracími kohouty z obou stran, jeden z nich bude s vypouštěním pro možnost výměny kalorimetru.

GENERALNÍ PROJEKTANT:  Vystavěno: 1. 403 00, 8/m / IČ: 200 63 148 / atelier@velehradsky.cz / +02 547 221 938		SCHEMA OBJEKTU: 		Č. PANE: _____ AUTORIZACE: _____	
NÁZEV AKCE: Dostavba kampusu LF v Olomouci		OPOVĚDNÝ PROJEKTANT: Ing. Marek Lenhart		DATUM: 22.02.2021 MĚŘITKO: 1:100	
STAVEBNÍK: Univerzita Palackého v Olomouci		HLAVNÍ INŽENÝR PROJEKTU: Ing. Karel Chlábáček		FORMÁT: 597 x 841 POČET A4: 8 x A4	
MÍSTO STAVBY: Olomouc, Hněvotínská		VYPRACOVÁNÍ: Ing. Marek Lenhart		STUPNĚ PO: DOKUMENTACE PRO PROVÁDĚNÍ STAVBY STAVBNÍ OBJEKT: OBJEKT LF ČAST PO: DOKUMENTACE OBJEKTŮ D, 1,4 PROFESNÍ ČÁST: D, 1.4.4 CHLAZENÍ	
SUBODAVATEL:		TŘEŠŤÁK 115a, 627 00 BRNO TEL: +042 54498811 e-mail: azklima@azklima.com www.azklima.cz		ČÍSLO REVIZE: _____	